

# 伊尔库茨克国立大学



1918-2018



伊尔库茨克国立大学  
2018

地址: 邮编664003 伊尔库茨克市  
卡尔马克思大街1号.  
电话 +7 3952 521-900  
网址 [www.isu.ru](http://www.isu.ru)







## 东西伯利亚最古老的大学成立于 1918年10月27日

伊尔库茨克国立大学,丰富传统与现代科技相结合的古典大学, 伊尔库茨克国立大学在现代俄罗斯极其需求的许多重要和有前途的领域开展教育和科研活动,该大学持久稳定的位于俄罗斯和国际声望排行榜里,在教育 and 科学界证实了自己的流行性.

### 伊尔库茨克国立大学的重要历史里程碑

- |   |  |
|---|--|
| <b>1918年10月27日</b> 伊尔库茨克国立大学成立              | <b>1965</b> 物理学系   |
| <b>1918</b> 历史语言学系                          | <b>1966</b> 针对外国公民的预备系   |
| <b>1918</b> 法学系,在1998年该系转变为法学院              | <b>1967</b> 语文学系,在1999年转变为新闻语言学系                                   |
| <b>1919</b> 理数系                             | <b>1967</b> 历史学系   |
| <b>1923</b> 生物地理系创立,在1972年转变为生物科学研究所        | <b>1969</b> 伊尔库茨克国立大学应用物理科学研究所                                     |
| <b>1930</b> 医学系(如今是伊尔库茨克国立医科大学)             | <b>1991</b> 美国西伯利亚管理学系,在1999年贝加尔商务国际管理学加入,随后改变为伊尔库茨克国立大学的贝加尔国际商务中学 |
| <b>1930</b> 从伊尔库茨克国立大学分出了财经经济学院(现今为贝加尔国立大学) | <b>1993</b> 国际系,在2007年转变为国际语言经济学                                   |
| <b>1930</b> 分出师范学院                          | <b>1994</b> 心理学系   |
| <b>1933</b> 年生物学系,在1948年转变为生物土壤系            | <b>1997</b> 广告服务业系   |
| <b>1933</b> 化学系                             | <b>1998</b> 社会科学系,在2004年转变为社会科学学院                                  |
| <b>1933</b> 地址土壤地理学系                        | <b>2014</b> 作为一个机构部门合并了东西伯利亚国立教育学院,现金为师范学院                         |
| <b>1948</b> 地理学系                            | <b>2016</b> 外语语言学传媒交流学院,其中包括伊尔库茨克国立大学的新闻语文系和莫斯科国立语言大学伊尔库茨克的前分支教育单位 |
| <b>1949</b> 地质学系                            |  |
| <b>1964</b> 石油煤炭化工合成科学研究所                   |  |
| <b>1965</b> 数学系,在1999年转变为伊尔库茨克国立大学数学经济信息技术院 |  |

# 成就与荣誉

## 2017-2018 伊尔库茨克国立大学在俄罗斯及世界排名

在俄罗斯排名第46位

在俄罗斯排名第38位

在俄罗斯排名第31位

在俄罗斯排名第32位

国家大学排名第42位

俄罗斯同类高校  
排名第24位



## 国际活动

20  
国家

113  
合作大学

13  
双文凭课程

## 国际联合卡



创建时间

1918



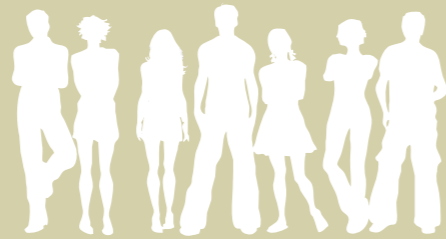
学生数量

110 000



所有大学生数量

14 812



322  
专业的学生

12 738  
学生文凭

1 752  
研究生

764  
外国大学生

2 116  
科学论文

科学出版物 (2017)



78  
专题论文

362

索引自国外出版物

223

教科书和教学用具



# 科学&



# 发展史

伊尔库茨克国立大学的科学研究活动 —  
培养现代专家的必要条件

## 主要科学研究中心

多方面的科学活动使伊尔库茨克国立大学从该地区其它大学中脱颖而出。伊尔库茨克国立大学培养的科学人员成为了科学院西伯利亚分支伊尔库茨克科学中心组建的基础。

今天的大学 — 是公认的基础科学研究中心。自2015年以来，伊尔库茨克国立大学的科学研究活动在24个未来领域中不断进行着。伊尔库茨克国立大学 — 在国际系统 Web of Science 和 Scopus 的出版物和引用数量中在该地区处于领先地位。伊尔库茨克国立大学是该地区教育系统的科学教学辅助中心，确保为区域教育综合体的发展在优先领域中的选择提供科学合理的建议。

## 科学研究机构

在伊尔库茨克国立大学组织中有三个科学研究机构正在顺利进行着，他们得到了世界的认可：生物研究所，石油和碳化学合成研究所，应用物理研究所。他们各自开展基础性和应用性科学研究工作，并用现代研究方法成为伊尔库茨克国立

大学学生和研究生培养基地。

## 科学补助

今天的伊尔库茨克国立大学，是该地区唯一一所获得了五次俄罗斯科学基金补贴的大学，获得俄罗斯基础研究基金会超过30次的补助，以及俄罗斯联邦政府在伽玛天文学领域获得的一笔巨额拨款。伊尔库茨克国立大学的老师，科学工作者，学生和研究生能力水平使得伊尔库茨克国立大学成功竞争俄罗斯和国际科学基金会的资金支持成为可能。

## 工程中心

2016年，在伊尔库茨克州立大学的基础上，开设了技术原料加工工程中心，该项目是联邦竞赛的十一个获奖者之一。中心复活了一堆“科学衍生阵风”，引进地壳俄罗斯科学院西伯利亚分院的研究机构和伊尔库茨克国立大学的发展。该中心的任务包括与俄罗斯矿业公司建立可靠的，有能力的高科技合作伙伴关系，并为高质量国产设备的设计，实施和运行提供服务。





# 独特性&



# 全球化

贝加尔湖 —  
理想的地方对于 跨学科的科研合作

## 巨额资助金

一个独一无二的学术性可行方案在伊尔库国立大学——《伽马天文多肽能量和宇宙银河射线的起源》，在天体物理学中心范畴之内学校集体采用在世界上最大的伽马天文台。目的——找到和研究银河加速力对于现在的影响，为了实施这个方案，伊尔库国立大学的学者们赢得了巨额资助金——九千万卢布，其中延期到账六千万卢布。

## 国际性合作

2017年在贝加尔湖结束了开展第二次中微子天文望远镜 Baikal-GVD — 这个方案由国际合作实行，最关键的参与者是伊尔库国立大学科学研究所的实用物理学家们。中微子天文望远镜的使命 — 记录光线的闪爆，产生的结果对水的相互作用和中微子从宇宙中的射入。破译出必要的的数据，为了更好地弄清楚宇宙的物理结构法则。

## 监测

在俄罗斯记录的定期生态监测，在历史中加入了方案《点№1》，由伊尔库国立大学的科学院生物学家提出。开始的日

期是从贝加尔湖的试样采集开始的——1946年1月25日。在每星期的监测下完成远洋水域的监测指标，进行植物试样取样。得到的数据可以用来判定以前和以后的贝加尔湖生态。

## 人文研究

为了实施庞大的国际方案《西伯利亚于俄罗斯和世界：发展战略的召唤》。在伊尔库国立大学创建了地区间的社会学院，在方案的范畴下俄罗斯学者正在进行跨学科的西伯利亚发展特点的研究，预测社会政治，在全球化和生机勃勃的相邻ATP国家快速发展的条件下的经济过程。

## 夏季学校

贝加尔湖的独特性和贝加尔湖沿岸土地的特殊性吸引着世界各地的研究，而伊尔库国立大学成为了研究和交换经验的基地。其中一种形式是——合作在夏季学校任职，早就被承认在俄罗斯和外国。其中一个学校——初级分子物理学——成了教研组的锻造厂作为联合核能研究院。其他的，引领合作共赢的硕士规划。





# 大气&

# 环境

## 野生动物博物馆

伊尔库茨克国立大学生物与土壤系植物园是大自然中独特的一个角落，位于城市内部，面积约30公顷。成立于1940年。伊尔库茨克国立大学植物园是整个贝加尔湖地区唯一一个被列入“世界植物园国际注册”的国家。他是许多俄罗斯和国际环保组织的成员。作为野外野生动物博物馆，植物园是国际空间站和该地区其他学生、学童、游客和当地居民重要的教育工具。

## 植物收藏馆

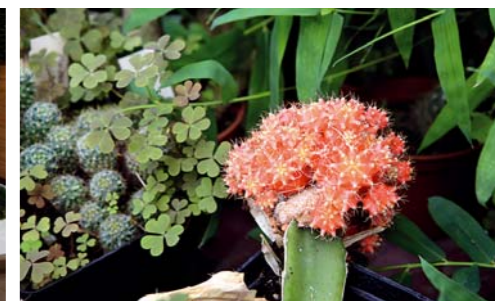
伊尔库茨克骄傲植物园-来自世界各地丰富多样的植物收集，最大的在新西伯利亚到海参崴，其中包括约5000种在温室和室外品种最大的木本灌木和草本

植物。在植物园和展示区，生长着贝加尔湖地区的自然植物，以及远东、俄罗斯的欧洲部分、中亚和北美的植物。对于绿化伊尔库茨克州的城镇和家庭的绿色，在苗圃种植适应大陆性气候的栽种材料。

## 花园复兴

在2016年，建立了新的地段-药剂师花园。他称他为伊尔库茨克国立大学植物园的另一大亮点，加入到现有的生态足迹，民族植物学中心，日式花园与该项目的植物“广岛绿色遗产”，热带池塘，石楠花园和室外凉亭夏季课程活动。所有的药材种植园分为八个区域（按疾病）。总共有295种植物被专家选中。

伊尔库茨克国立大学的植物园里的生物多样性以及可访问性允许参观者将科学研究和教育活动结合起来。





# 国际化&



## 国际地位

伊尔库茨克国立大学 — 参加了多个国际大学联盟，其中包括 欧亚大学协会，东北亚大学校长论坛(NAFUR)。伊尔库茨克国立大学 是世界银行学院的合作伙伴，是俄罗斯商业教育协会，UNINET网络（欧亚 - 太平洋大学协会），俄罗斯大学韩国研究协会（RAUK）的成员，在韩国外交部下属的韩国基金会的支持下。

## 国际合作

大学与欧洲和亚洲的合作伙伴系统地发展教育和科学联系。“多元主义”是今天国际滑联国际活动的一个显著特点。在联合教育方案和方案的框架内，已经缔结了100多项合作协定“双文凭”，研究项目，学术流动计划 - 双边学生交流，研究生，博士生，教师和科学工作者，暑期学校和会议。

## 国际教育中心

进入国际教育和科学界的进入也提供了

活动的中心和部门，伊尔库茨克国立大学的基础上创建：联合国教科文组织水利厅在姊妹大学中心“孔子学院”的波兰语言的中国语言中心，法国的中心，中心的德国语言中心韩国的框架 国际经济和语言学研究所外语和媒体传播语言研究所，韩语中心的“韩国之窗”语言。

## 众多优秀的外国留学生

大学有丰富的经验在教授外国学生方面。与此同时，国外学生人数每年都在增加。因此，在2017-2018学年，伊尔库茨克国立大学接受了来自39个国家764名外国公民的基础和额外教育计划的培训。没有足够俄语知识的外国人进入伊尔库茨克国立大学预备班，2017年3月达到50名。目前，有10名外籍教师长期在大学工作。此外，来自合作大学的主要讲师和科学家在该大学举行公开讲座。

# 合作

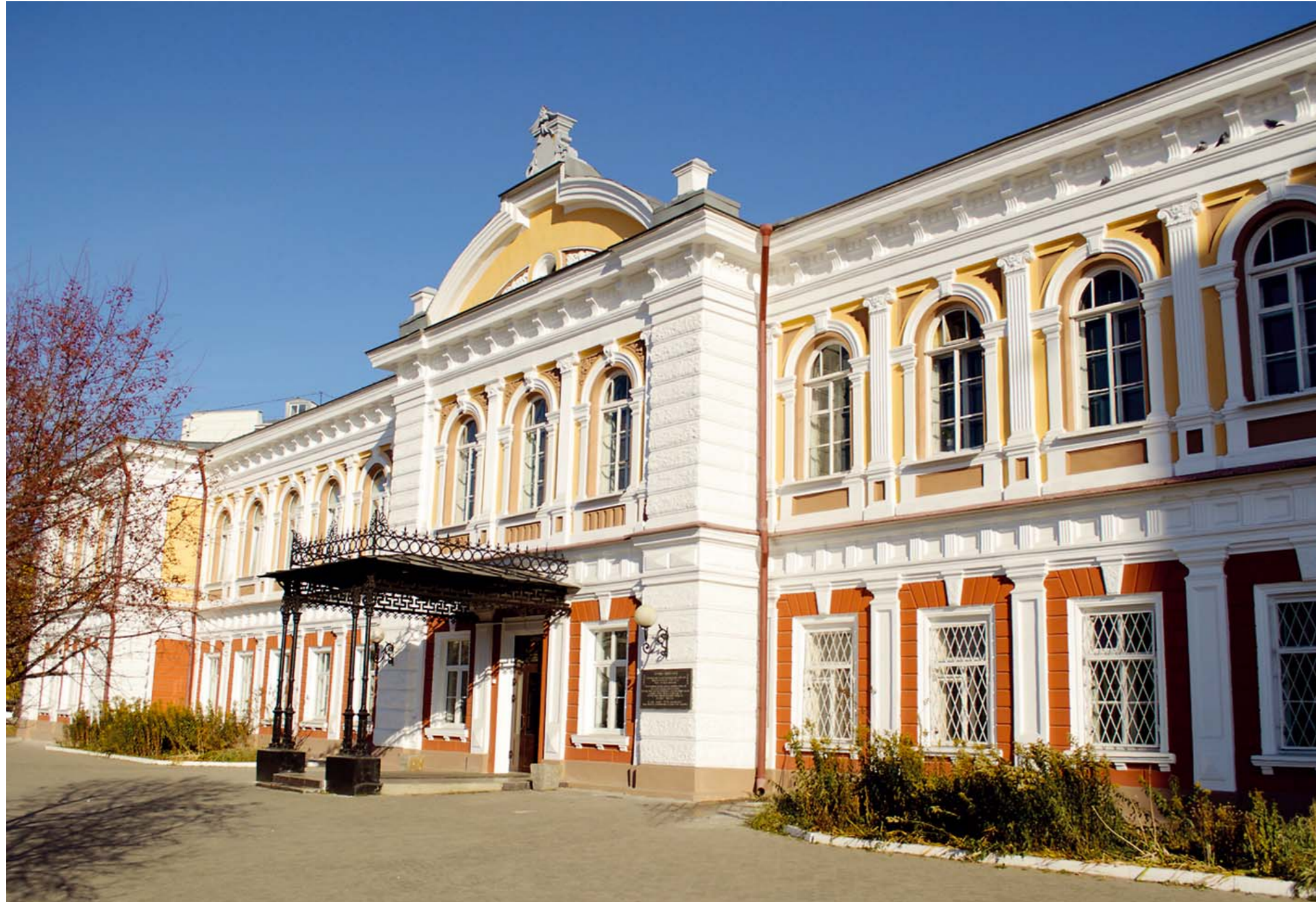
一体化大学 在世界教育和科学领域





# 伊尔库茨克国立大学

伊尔库茨克国立大学校园坐落于安加拉河两岸，不仅有现代化建筑，还有一些建筑的历史始于十八世纪。



---

## 学院

贝加尔国际商学院  
西伯利亚美国管理系  
商业管理系

## MBA programme

教育附属学院  
数学，经济，信息学院  
社会科学院科学系

附属教育系  
语言，外语和交流系

## 外语系

语文传媒系

## 国际经济与语言研究所

## 教育学院

教育系，社会和专业教育学院  
数学物理系，自然科学和科技教育  
人文与审美教育系  
法律系

---

## 院系

生物与土壤地理学院  
地质学院  
历史学院  
哲学与神学院  
心理学系  
服务业与广告系  
物理系  
化学系

---

## 科研院所 & 部门单位

生物科学研究所  
应用物理科学研究所  
应用物理科学研究所  
天文台  
生物学和土壤学院植物园  
工艺原料加工工程中心  
科学研究中心“贝加尔湖地区”  
地区间社会科学研究所  
冬瓜地区的集体使用的天体物理中心  
量子化学实验室  
历史和政治实验室  
地区问题和创新社会学实验室